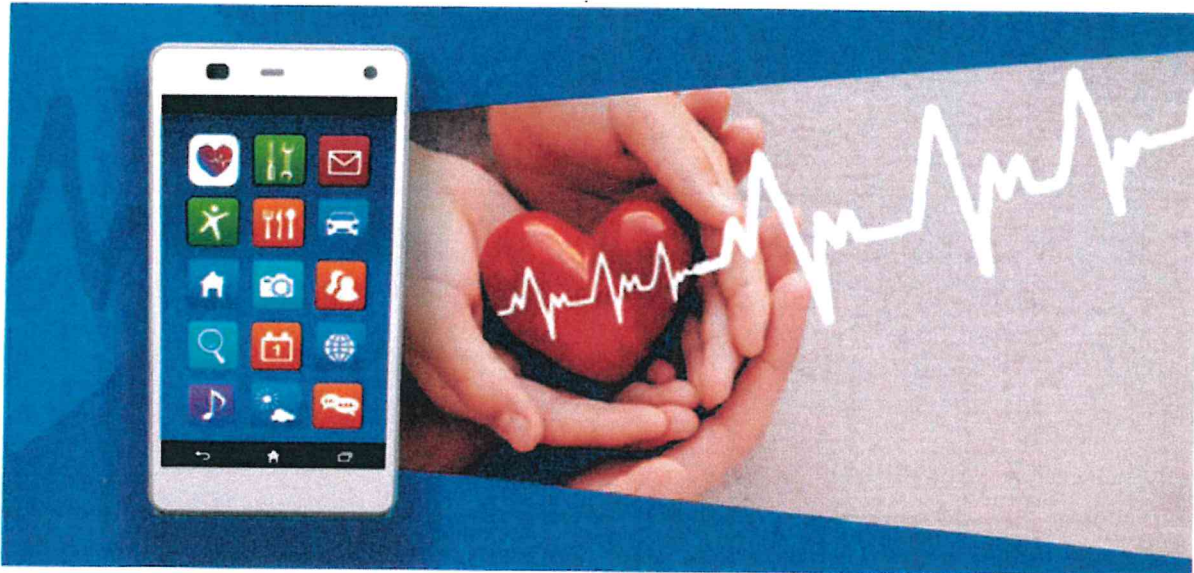


## Arrêts cardiaques : téléchargez SAUV Life pour faire rebattre les coeurs !



Formé ou non, professionnel de santé ou non, chacun peut devenir citoyen sauveteur en téléchargeant gratuitement l'application SAUV Life sur son smartphone. Objectif : augmenter les chances de survie lors d'un arrêt cardiaque.

Ce dispositif complète l'offre de soins du Centre Hospitalier et est particulièrement important dans un département étendu comme le Cher.

### Comment fonctionne l'application ?

- Lors d'un appel au SAMU du Cher pour un arrêt cardiaque, **les secours sont déclenchés** (Service Mobile d'Urgence et de Réanimation, pompiers).
- En parallèle, l'application envoie un **sms d'alerte aux utilisateurs de l'application SAUV Life** situés dans un rayon de 10mn à pied autour du lieu de l'arrêt cardiaque (pour cela, il est nécessaire que l'utilisateur ait activé la géolocalisation de son smartphone).
- Grâce à ce sms et au GPS, un citoyen sauveteur peut se rendre sur place et délivrer les **gestes de premiers secours avant l'arrivée des secours**. Un autre utilisateur peut dans le même temps aller chercher le défibrillateur le plus proche.

### Un accompagnement par le SAMU

- Les citoyens volontaires qui acceptent d'intervenir seront **systématiquement guidés au téléphone** par le SAMU du Cher.
- Ils seront **aidés sur les gestes à entreprendre** et ce, jusqu'à l'arrivée des secours.
- Lorsque ces derniers prendront le relais, le patient aura donc déjà bénéficié des gestes de premiers secours et augmenté ses chances de survie !

### En savoir +

L'arrêt cardiaque tue 50 000 personnes par an en France. Les chances de survie ne sont que de 5% et celles-ci diminuent de 10% par minute sans massage cardiaque.



# En France, l'Arrêt Cardiaque c'est 50.000 morts par an.

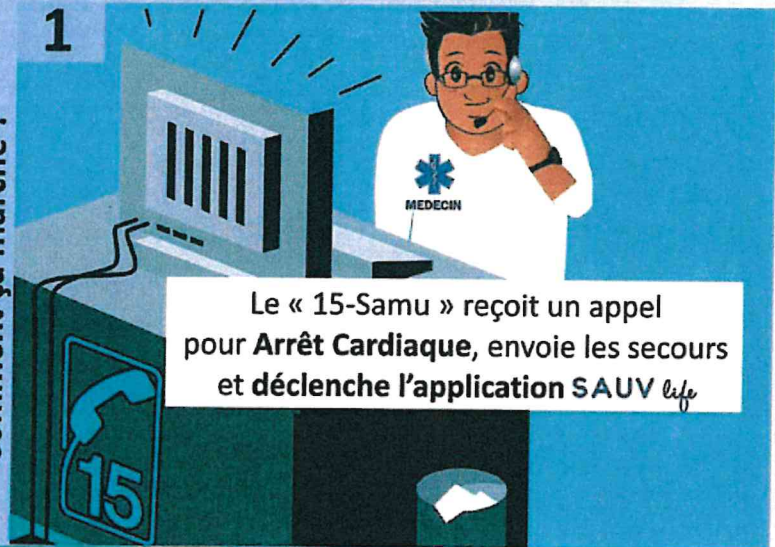
- ♥ La survie diminue de 10 % pour chaque minute sans massage cardiaque
- ♥ Les secours interviennent en moyenne en 13 minutes
- ♥ Le taux de survie n'est que de 5 %, nous pouvons changer cela avec SAUV life



www.sauv-life.fr



Comment ça marche ?



1 Le « 15-Samu » reçoit un appel pour Arrêt Cardiaque, envoie les secours et déclenche l'application SAUV life

2



L'application SAUV life géolocalise les citoyens volontaires à proximité et les dirige vers la victime.

Au téléphone, le Samu conseille le volontaire pour la réalisation des gestes qui sauvent. Il vous suffit de suivre les instructions de SAUV life et du Samu

L'application est ouverte à tous que vous soyez formé ou non !



3



Sur place, les citoyens sauveteurs effectuent les gestes d'urgence en attendant l'arrivée des secours. Le Samu arrive et prend le relais des sauveteurs.